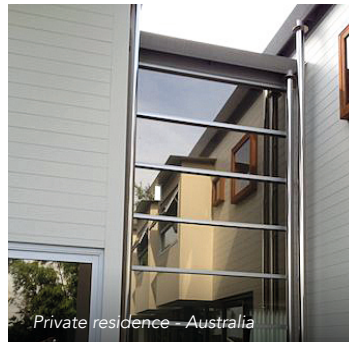


» ARCHITECTURAL WINDOW FILMS
» FILMS POUR VITRAGES BÂTIMENT

TrueVue™ 30

Solar Gard TrueVue™ window film provides optimum clarity for stunning exterior views day and night. TrueVue is available in four different shades to provide your customers with a choice in visual appearance and solar performance and great optical clarity. Ultimate TSER, glare reduction and daytime privacy. Low inside reflectivity provides unaltered night vision.

Les films TrueVue™ permettent une clarté optimale pour que vous ayez une vue exceptionnelle de jour comme de nuit. Le True Vue vous offre une protection contre les dégâts des rayons ultraviolets, il rejette l'énergie solaire et l'éblouissement. Il réduit à la fois les coûts de la climatisation et votre empreinte carbone et limite les points chauds et les zones de températures inégales.



Performance Parameters for Different Window Types

Solar energy

Solar heat gain coefficient (G-value)	.87	.37	.77	.48
Solar heat gain reduction %	0	57	0	39
Total solar energy rejected %	13	63	23	52
Infrared rejection @780 à 2500 nm % ¹	17	82	-	-
Light to solar heat gain ratio (VLT/SHGC)	1.04	0.85	1.05	0.60
Transmittance %	85	27	73	23
Absorptance %	7	45	14	49
Reflectance %	8	28	13	28

Visible light

Transmittance %	90	31	82	29
Reflectance exterior %	8	22	15	26
Reflectance interior %	8	13	15	14
Glare reduction %	0	65	0	65

Thermal energy

Emissivity	.84	.75	.84	.75
Winter U-factor (W/m ² °C)	5.8	5.5	2.8	2.8
Winter heat loss reduction %	0	4	0	2

Ultraviolet light

Blocked @300 to 380 nm %	36	>99	51	>99
--------------------------	----	-----	----	-----

Fade control

Fade control UV Tdw-ISO @300 to 700 nm % ²	85	23	74	21
Fade reduction %	0	73	0	72

	4mm Single clear Simple vitrage		4/12/4mm Double clear Double vitrage	
	No film Sans film	TrueVue 30	No film Sans film	TrueVue 30
Solar heat gain coefficient (G-value)	.87	.37	.77	.48
Solar heat gain reduction %	0	57	0	39
Total solar energy rejected %	13	63	23	52
Infrared rejection @780 à 2500 nm % ¹	17	82	-	-
Light to solar heat gain ratio (VLT/SHGC)	1.04	0.85	1.05	0.60
Transmittance %	85	27	73	23
Absorptance %	7	45	14	49
Reflectance %	8	28	13	28
Visible light Transmittance %	90	31	82	29
Visible light Reflectance exterior %	8	22	15	26
Visible light Reflectance interior %	8	13	15	14
Visible light Glare reduction %	0	65	0	65
Thermal energy Emissivity	.84	.75	.84	.75
Thermal energy Winter U-factor (W/m ² °C)	5.8	5.5	2.8	2.8
Thermal energy Winter heat loss reduction %	0	4	0	2
Ultraviolet light Blocked @300 to 380 nm %	36	>99	51	>99
Fade control UV Tdw-ISO @300 to 700 nm % ²	85	23	74	21
Fade control Fade reduction %	0	73	0	72

Performances en fonction du support

Énergie solaire

Facteur solaire (g)	.48
Réduction d'échauffement solaire %	39
Énergie solaire totale rejetée %	52
Rejet Infrarouge 780 à 2500 nm % ¹	-
Ratio lumière visible/facteur solaire (TR/G)	0.60
Transmission %	23
Absorption %	49
Réflexion %	28

Lumière visible

Transmission %	29
Réflexion extérieure %	26
Réflexion intérieure %	14
Réduction de l'éblouissement %	65

Énergie thermique

Emissivité	.75
Valeur U Hiver (W/m ² °C)	2.8
Réduction de perte de chaleur en hiver %	2

Rayons ultraviolets

Réduction @ 300 à 380 nm %	>99
----------------------------	-----

Contrôle de décoloration

Facteur de décoloration UV Tdw-ISO @300 à 700 nm % ²	21
Réduction de la décoloration %	72

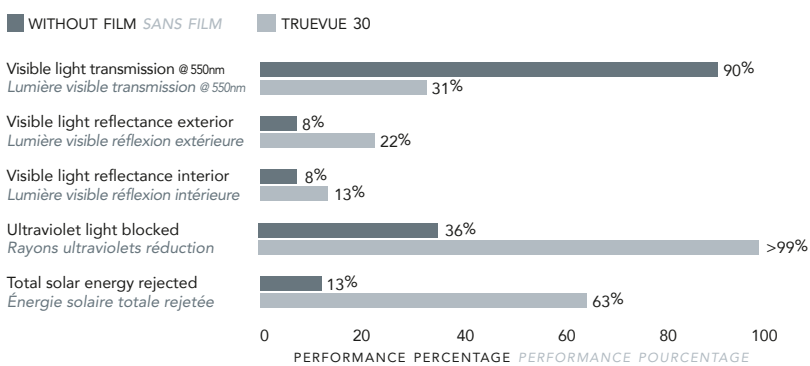
¹ Infrared rejection = 1 - average unweighted transmittance using ASTM E 903.

² Rejet infrarouge = 1 - transmission moyenne non pondérée selon la norme ASTM E 903.

³ Tdw-ISO is the percentage of transmitted light that causes fading. A lower number means more protection against fading.

⁴ Rejet infrarouge = 1 - transmission moyenne non pondérée selon la norme ASTM E 903.

Film performance (4mm) Performances du film (4mm)



Order information Informations commande

Width of roll / Largeur du rouleau	Product code / Référence Produit	Length of roll / Longueur rouleau
60" / 1.52 meters	SF52310000-60100	100 feet / 30.48 meters
72" / 1.83 meters	SF52310000-72100	



REASONS TO TINT



RAISONS DE TEINTER



WE'RE ON IT



Physical properties nominal Caractéristiques physiques

Nom. thickness/Épaisseur nominale	50 microns
Tensile strength/Résistance à la traction	2,100 kg/cm ²
Melting point/Point de fusion	260 – 265°C



Performance results are center of glass generated on Saint-Gobain Planilux 4 mm clear using EN410 and Lawrence Berkeley National Laboratory (LBNL) Window 7.4 software.

Les performances indiquées ont été obtenues en centre de vitrage Saint-Gobain Planilux 4 mm en utilisant la méthodologie EN410 avec le logiciel Window 7.4 du Lawrence Berkeley National Laboratory (LBNL).

SK0314TV30INT 04/18
© Copyright 2018, Saint-Gobain Performance Plastics and/or its affiliates. All Rights Reserved.

www.solargard.eu
www.solargard.fr

